

MATERICA⁺



Con quest'opera si respira la vera essenza di Materica.
Anima in polistirolo resinato, resa eterna da una metallizzazione
con ottone.
Un'esperienza artistica, espressiva ed emozionale,
un caleidoscopio infinito in cui il visitatore è in grado di vedere se stesso
da una prospettiva e un'angolazione completamente diverse.

*With this work, you can see the true essence of Materica.
Resin-coated polystyrene soul, made eternal by brass metallization.
An artistic, expressive, and emotional experience, an infinite kaleidoscope
where the visitor can see themselves from completely different perspectives.*

Nome: Interna_Mente
Designer: Studio Guardini-Ciuffreda
Materiale: Polistirolo
Finitura: Metallizzazione natural brass







Lo spazio si rivela, il tempo lo trasforma.
È qui che vengono ridefiniti i confini dell'estetica: la superficie cambia pelle,
si eleva e la sua anima accoglie una nuova essenza.
Un'emozione che nasce dal guardare, dal toccare, dal pensare:
è l'artigianato in tutta la sua potenza, dove il passato è insegnamento,
il presente è abilità e il futuro è visione: è Materica che realizza i vostri sogni.

*Space reveals itself, time transforms it.
Here, the boundaries of aesthetics are redefined: the surface changes skin,
rises, and its soul welcomes a new essence. An emotion born from looking,
touching, thinking: craftsmanship in all its power, where the past is a lesson,
the present is skill, and the future is vision.*

Nome: Ristorante Sogni
Designer: Storage Milano
Materiale: MDF
Finitura: Metallizzazione peltro blue, brass
Ubicazione: Ristorante Sogni, Milano









Una sedia semplice non è una semplice sedia.
Qui l'ingegno e la creatività di Storage,
la qualità e la tradizione di GTV
e l'emozione e la tecnica di Materica si sono incontrate.
E così è nato un prodotto che non aggiunge nulla di nuovo nel panorama
del design e proprio per questo ne amplifica il significato.

*Ingenuity and creativity of Storage, quality and tradition of GTV and emotion
and technique of Materica have come together. So, a product was born that
adds nothing new to the design scene. And which, precisely because of this,
amplifies its significance.*

Designer: Storage Milano
Materiale: Legno
Finitura: Metallizzazione brass vintage





Quando la magia di Venezia incontra un'artigianalità visionaria ed esperta, il risultato non può che essere qualcosa di unico. Trentadue finiture per trentadue isole, le emozioni invece non si possono contare.

When the magic of Venice meets visionary and expert craftsmanship, the result can only be something unique. Thirty-two finishes for thirty-two islands, emotions that cannot be counted.

Nome: Venice Collection
Designer: Studio Guardini-Ciuffreda
Materiale: MDF, Vetro, Polistirolo Resinato, Tessuto
Finitura: Metallizzazioni varie e resinature pigmentate
Ubicazione: Materica







Lucente. Futuristico. Dominante. Elevato dalla metallizzazione, Androgino conquista lo spazio e il tempo, con la sua pelle che riflette una visione. La superficie diventa metallo, l'artigianato diventa arte.

Luminous. Futuristic. Dominant. Elevated by metallization, Androgino conquers space and time, with its skin reflecting a vision. The surface becomes metal, craftsmanship becomes art.

Nome: Androgino
Scultore: Otello Scatolini
Materiale: Vetro resina
Finitura: Zinco natural
Ubicazione: Artemisia Gallery, Roma





Passato, presente e futuro: l'arte che scorre nei millenni incontra l'innovazione e accade qualcosa di eccezionale. Non si apre solo uno spazio temporale, ma si spalanca l'orizzonte artistico verso straordinarie opportunità.

Past, present, and future: art flowing through the millennia meets innovation, and something exceptional happens. Not only does a temporal space open, but the artistic horizon opens up to extraordinary opportunities.

Nome: Pugilatore a Riposo
Scultore: Lisippo
Materiale: Stampa digitale
Finitura: Metallizzazione con bronzo e patine a caldo
Ubicazione: National Museum of China



Il mondo si apre a noi. Un viaggio di scoperta, di sperimentazione, di stupore, che ci porterà lontano. L'artigianato ci guida, il design ci ispira.

The world opens up to us. A journey of discovery, experimentation, wonder, that will take us far. Craftsmanship guides us, design inspires us.

Nome: MDM_YachtGlobe23
Designer: Massari Design
Shipyard: Golden Yachts
Yacht: Malia
Materiale: Stampa digitale, acciaio al carbonio
Finitura: Metallizzazione ottone lucido, ottone brunito

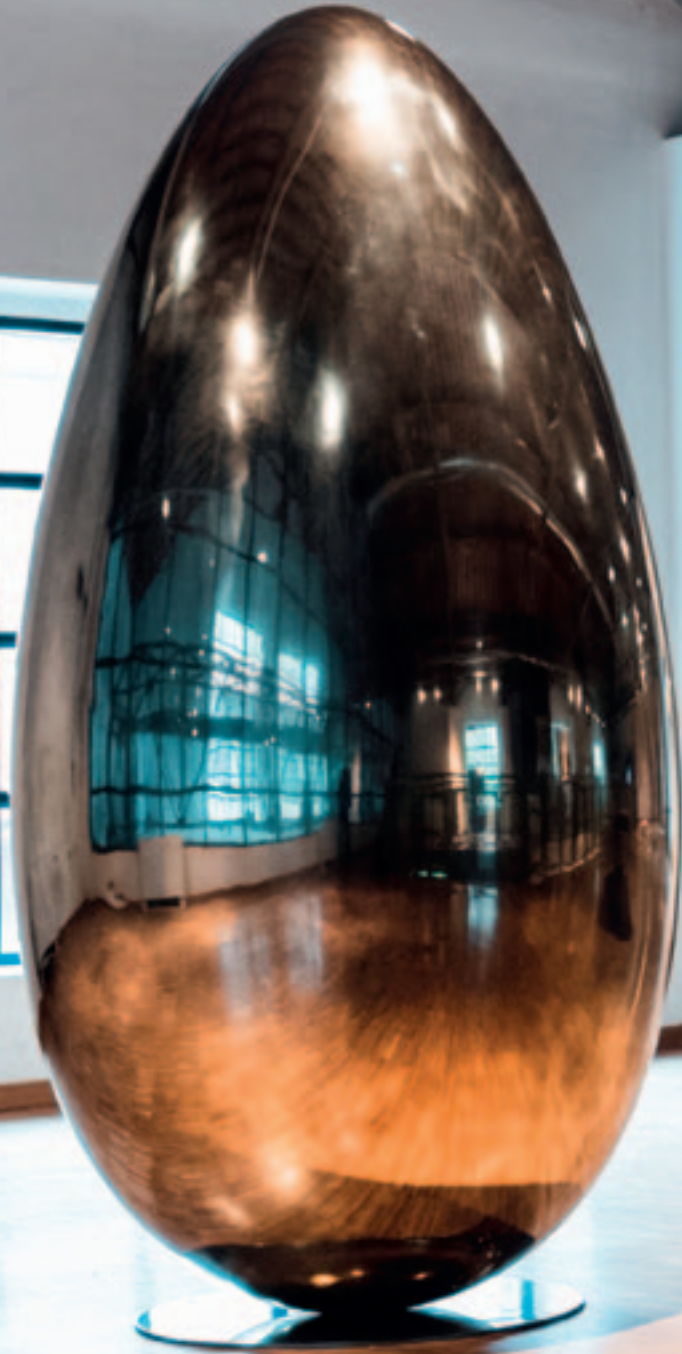




Un big bang biologico che dà origine a un essere utopico e ideale: apparentemente un semplice uovo, ma in realtà è un elemento di design unico nel suo genere, che con il suo guscio argentato riflette lo spazio stravolgendolo.

A biological big bang giving rise to a utopian and ideal being: apparently a simple egg, but actually a unique design element, reflecting and transforming space with its silvered shell.

Nome: Uovo vitruviano
Designer: Studio Marco Piva
Materiale: Polistirolo resinato
Finitura: Metallizzazione silver plated



Una scala che domina un palazzo settecentesco nel cuore di Siena. Un elemento che sovrasta lo spazio, in cui funzionalità e potenza estetica lasciano il segno. Si sale verso l'alto, letteralmente e metaforicamente.

A staircase dominating an eighteenth-century palace in the heart of Siena. An element that conquers space, where functionality and aesthetic power leave a mark. One ascends upwards, both literally and metaphorically.

Nome: It's not a simple stair
Architetto: Filippo Gastone Scheggi
Materiale: Acciaio
Finitura: Metallizzazione ottone brunito
Ubicazione: Siena



Da oggetto senza tempo a oggetto in cui il tempo si ferma:
una camicia che sorprende con un'aura sacra e regale,
in cui emerge il genio del design e la maestria dell'artigianato.

*From a timeless object to an object where time stops:
a shirt that surprises with a sacred and regal aura, where the genius
of design and the mastery of craftsmanship emerge.*

Nome: Mystery-Mastery
Designer: Matteo Cibic
Materiale: Resina
Finitura: Metallizzazione ottone







Una scala in ottone metallizzato che emana eleganza e funzionalità.
La superficie riflette la luce e ne nasce un effetto visivo affascinante.
Ogni gradino è un dettaglio che fa la differenza,
è l'artigianato che si fa splendida concretezza.
E il semplice atto di salire diventa un'esperienza sensoriale e visiva.

*A metallic brass staircase that exudes elegance and functionality.
The surface reflects the light and a fascinating visual effect is created.
Each step is a detail that makes a difference, it is craftsmanship that becomes
magnificent concreteness.
And the simple act of walking up becomes a sensory and visual experience.*





Un'opera nata dal bisogno di abbracciare l'amore globale e di accogliere qualcosa che va oltre. Il tessuto rinasce: è una nuova esistenza che lo proietta verso la purezza estetica.

A work born from the need to embrace global love and to welcome something beyond. The fabric is reborn: a new existence projecting it towards aesthetic purity.

Nome: Kimono d'Oro
Designer: Studio Guardini-Ciuffreda
Materiale: Tessuto
Finitura: Metallizzazione ottone, bronzo, zinco e rame

Un'intuizione che prende vita e nasce con pelle ed essenze uniche. Si parte per esplorare l'interazione tra architettura, pittura e scultura, dove si crea uno spazio illusorio che viene percepito al di là della superficie effettiva.

An intuition that comes to life and is born with unique skin and essences. It explores the interaction between architecture, painting, and sculpture, creating an illusory space perceived beyond the actual surface.

Nome: Metasuperficie
Designer: Studio Guardini-Ciuffreda
Materiale: MDF, vetro e acciaio
Finitura: Metallizzazioni varie

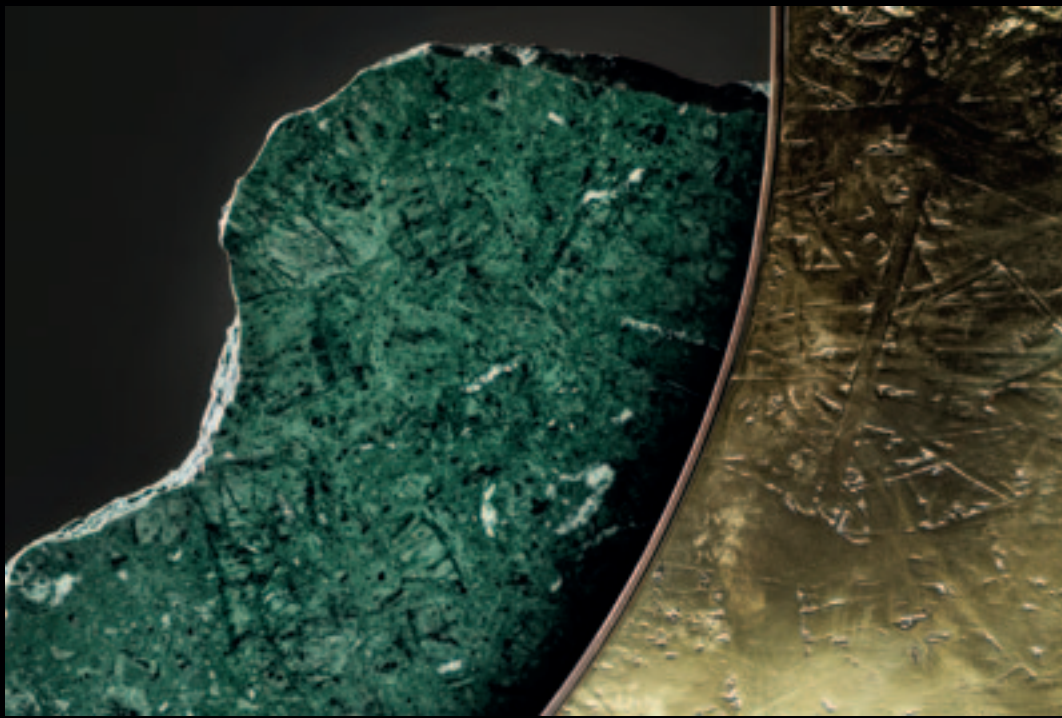


La materia che si trasforma, la metallizzazione che le conferisce una nuova natura. È sempre gesso, ma ora è anche qualcosa in più: perché il metallo avvolge la superficie e la fa rinascere.

The material transforms, metallization giving it a new nature. It's still plaster, but now it's something more: because metal envelops the surface and makes it reborn.

Designer: Architude
Materiale: Gesso
Finitura: Metallizzazione zinco
Ubicazione: Palazzo Pecci Blunt, Roma





Un'opera monumentale ideata per il mondo del vino e adattabile a qualsiasi contesto arredativo. La geometria delle sue forme si unisce con lo spazio intorno a sé: ne fa parte, ma allo stesso tempo lo definisce.

A monumental work designed for the world of wine and adaptable to any furnishing context. The geometry of its shape merges with the space around it: it is part of it, but at the same time defines it.

Nome: Collezione Aura
Designer: Raimondo Sandri
Materiale: OSB, Marmo
Finitura: Metallizzazione ottone





Il legno che evolve, dando vita a elementi d'arredo di qualità.
È l'estetica che prende forma da un'idea, è funzionalità che sposa
l'espressività.
La mente lavora, l'artigiano crea e il risultato sorprende.

*Wood that evolves, giving life to quality furnishing elements.
It is aesthetics taking shape from an idea, functionality meeting
expressiveness. The mind works, the artisan creates,
and the result is surprising.*

Nome: Collezione Totem
Designer: Joris Poggioli
Materiale: Legno
Finitura: Metallizzazione silver plated







Lo spazio viene travolto: quello che era non è più, grazie a una finitura che lascia il segno. Il prestigio riveste le pareti, è estetica che si diffonde nell'aria e tutto cambia. Pannelli che dominano in splendidi hotel a Singapore, in cui emerge tutta la potenza espressiva di Materica.

Space is overwhelmed: what was is no more, thanks to a finishing that leaves its mark. Prestige coats the walls, it is aesthetics that spreads through the air and everything changes. Panels that dominate in splendid hotels in Singapore, in which all the expressive power of Materica emerges.



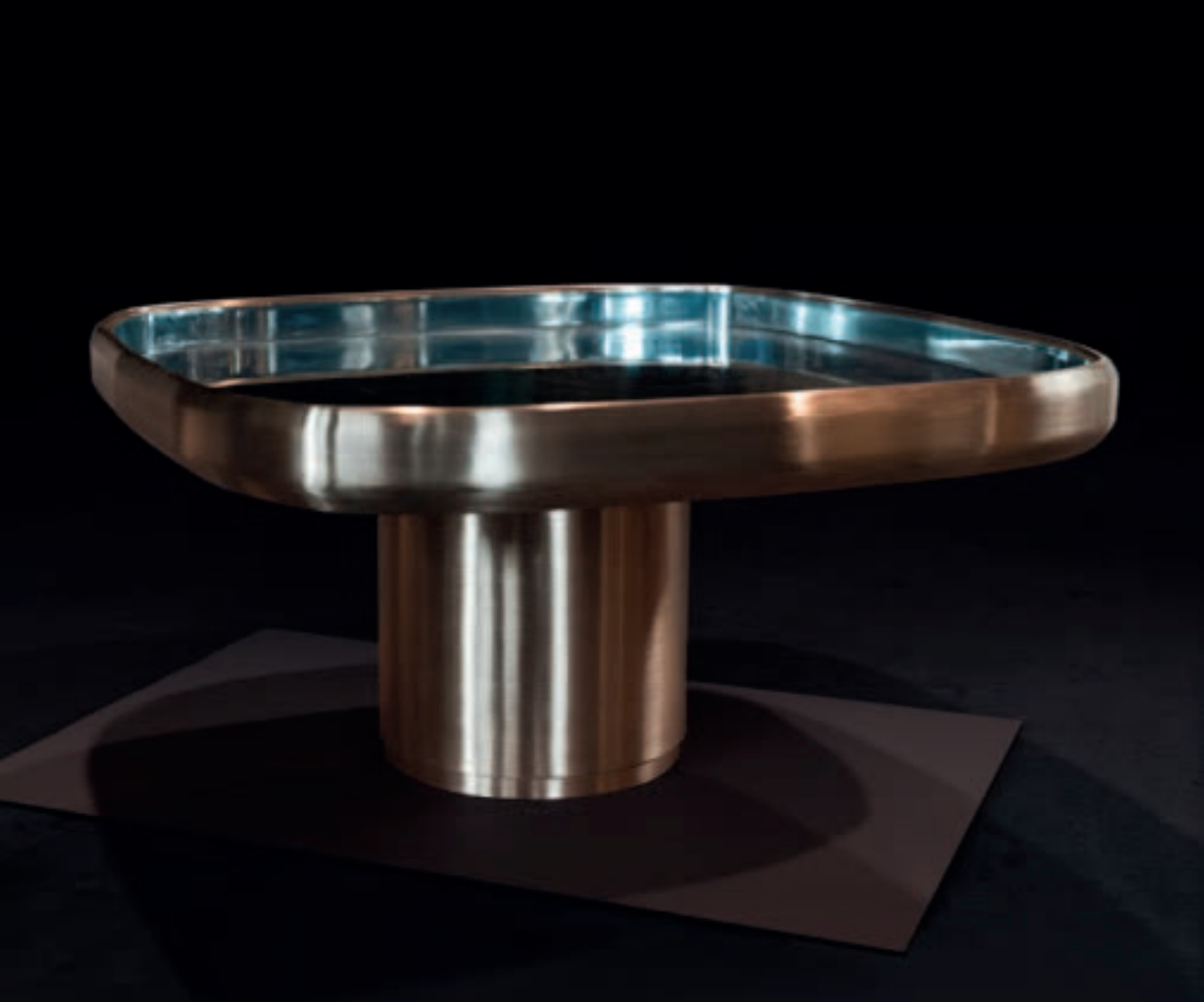


Maschere in vetroresina che sono un'ode alla maestria artistica ma anche un viaggio nel tempo. Ogni dettaglio, dai tratti del viso alle sfumature del metallo, trasmette un senso di eternità e mistero. Le maschere osservano l'infinito, come se portassero con sé secoli di storia e segreti, e avvolgono lo spettatore in un'atmosfera di intramontabile bellezza.

Fibreglass masks that are an ode to artistry but also a journey through time. Every detail, from the facial features to the nuances of the metal, conveys a sense of eternity and mystery. The masks gaze into infinity, as if carrying centuries of history and secrets, and envelop the viewer in an atmosphere of timeless beauty.

Studio: Gottardo Associati, Loudlab
Materiale: Vetroresina
Finitura: Copper
Ubicazione: Coltura - Polcenigo (PN, Italia)





Pezzi d'arredo che, rivestiti di nuova pelle,
scoprono un'essenza estetica dapprima sconosciuta.
Riflettono la luce, ma soprattutto le emozioni.


*Furnishing pieces, covered in new skin,
reveal an aesthetic essence previously unknown.
They reflect light, but above all, emotions.*

Designer: Storage Milano

Materiale: MDF

Finitura: Ottone satinato, interni zinco specchiante



A black and white photograph showing a robotic hand holding a pen over a document. The hand is positioned in the upper right, with the pen tip resting on the paper. The document has some faint markings and lines. The background is dark and out of focus.

La visione illumina il futuro,
l'artigianalità gli dà forma.

*Vision lights up the future,
craftsmanship gives it shape.*



MATERICA⁺

MATERICA SRL

Via Guido Rossa, 12 | Scorzè, Venezia
Tel. +39.041446351

www.materica.eu